

Le 25/02/2025



Présentation des Travaux aux habitants

Création de trottoir
Rue de la Roche,
Rablaysur-Layon,
Bellevigne-en-Layon



Intervenants

Maitre d'ouvrage : Communauté de Communes Loire Layon Aubance

Maitre d'œuvre : Service Voirie CCLLA

Entreprise voirie : TPPL

Entreprise marquage au sol : ESVIA

Intervenants associés : Bellevigne en Layon, ATD, Aléop, 3RD'Anjou

Présentation du projet

Rue de la Roche, RD 125



Enjeux

- **La sécurisation**
Des cheminements piétons
Des circulations cycles
- **La diminution des vitesses**
Excessives dans le sens entrant
- **La visibilité**
Des voies adjacentes
- **L'accessibilité**
Des cheminements piétons
Des arrêts de transports scolaires

Objectifs

- **Assurer les continuités**
Des cheminements piétons
Des circulations cycles
- **Séparation des flux**
- **Limiter les aménagements provisoires**
- **Créer une ambiance paysagère**
Conserver l'esprit rural
Maintien des accotements enherbés
Utiliser des matériaux perméables
Limiter la présence du minéral

Programme des Travaux



Planning général de l'opération

	Période de travaux	Maitre d'ouvrage	Entreprise
Création de trottoir	3 mois Mars-Juin	Communauté de Communes	TPPL
Enduit de chaussée	1 journée fin Juin	Conseil Départemental	Attribution en cours
Marquage cycle	1 semaine Septembre	Communauté de Communes	ESVIA

Plan

En annexe



**COMMUNAUTE DE COMMUNES
LOIRE LAYON AUBANCE**

1 rue Adrien MESLIER
CS 80083
49170 St Georges sur Loire
TEL : 02 41 57 64 60
Mail : vorne@loirelayonaubance.fr

BELLEVIGNE EN LAYON
Rablay sur Layon

Aménagement
Rue de la Roche

Plan voirie

EXE

Echelle
1/400

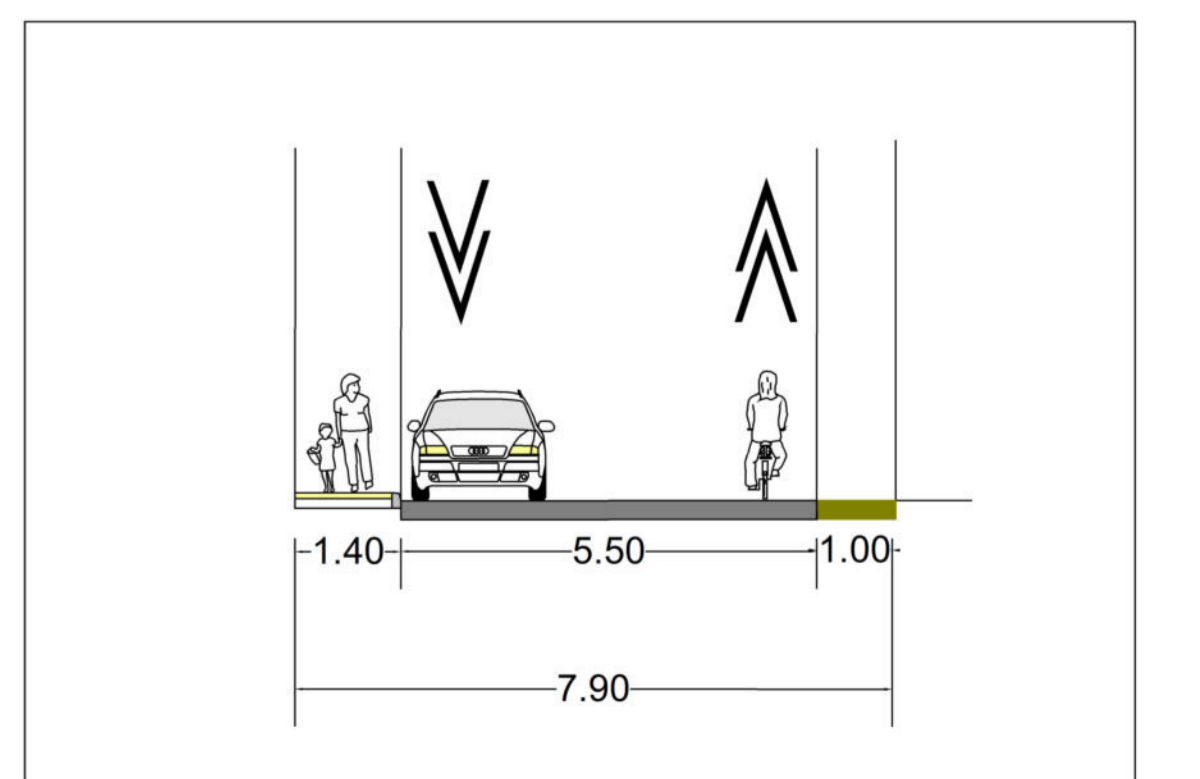
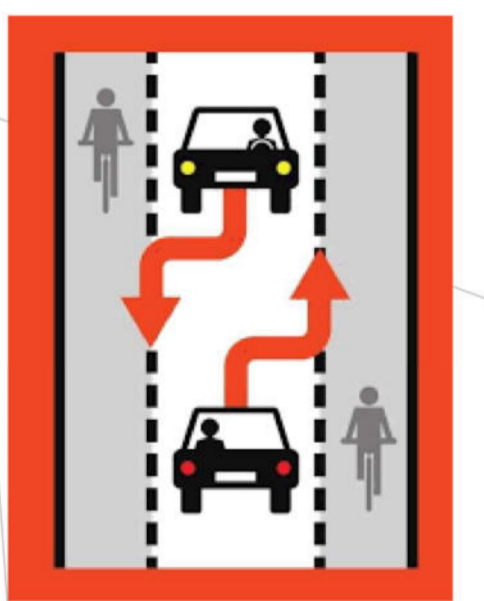
COMMUNE	DATE	MODIFICATIONS
A	05/02/2025	PREMIERE EMISSION
B		
C		
D		
E		
F		
G		
H		
I		



SUIVI PAR
LR
Dessiné par :
N° de dossier :

Légende

■	PRO - Bicouche
■	PRO - BB 06
■	PRO - GB + BB
■	PRO -BB 0 10 Renforcement chaussée
■	PRO - Bicouche beige
■	PRO - béton balayé teinté
■	PRO - resine
■	PRO - Espace vert
■	PRO - Accotement enherbé
■	PRO - I2 Projet
■	PRO opt - Quai bus vue 20 cm
■	PRO - T1 vue 4cm
■	T1 vue 1 cm
■	PRO - A2
■	PRO - P1
■	PRO - Volige bois
■	PRO - CC1
■	PRO - CS1
■	Grille bordure 50x50
■	Grille carrée 50x50
■	PRO - EP reseau Projet
■	PRO - Mobilier
■	J4B-BIS
■	Chevron



Méthodologie d'exécution

- **Préparation**

Repérage des réseaux, installation de chantier, constat d'huissier, signalisation, implantation

- **Démolition et terrassement des trottoirs**

Sciage, libération des emprises, démolition de chaussée et bordures existantes

- **Réseaux**

Création ou remplacement des grilles avaloirs, mise à la côte d'ouvrage

- **Bordures**

Terrassements, préparation entrées charretières, coulage, « séchage » 48h

- **Trottoirs**

Empierrement, réglage, revêtement bicouche ou enrobé

- **Finitions**

Engazonnement accotement, signalisation, mobilier

Planning des travaux

- **Durée prévisionnelle : 3 mois**

		Février	Mars	Avril	Mai	Juin
	Phase de préparation	En cours				
Coté n°pairs	Démolition et terrassement		1 semaine			
	Grilles pluviales			1 semaine		
	Bordures			2 semaines		
	Trottoir			3 semaines		
Coté n°impairs	Démolition et terrassement				1 semaine	
	Bordure				2 semaines	
	Trottoir et quai bus					1 semaine
	Aménagement Ecluse					1 semaine

Organisation des échanges

- **Général**

 - Réalisation d'un constat d'huissier

 - Présence d'un chef de chantier sur site : TPPL (M. Sarrazin)

- **Demande de modification ou adaptation du projet**

 - A formuler en mairie ou au chef de chantier, validation impérative par le maître d'œuvre ou le maître d'ouvrage

- **Demande d'accès, de livraison, soins infirmiers ...**

 - A faire auprès du chef de chantier, qui organise le quotidien du chantier,

Phasage des travaux

Etude



Plan de déviation



Phasage des travaux

- **Travaux sous route barrée**

Accès autorisé aux riverains, sur présentation macaron

- **Transport scolaire**

Passage maintenu

Déplacement temporaire de l'arrêt

Aléop informe les usagers

- **Collecte ordures ménagers**

3Rd'Anjou : passage maintenu

- **Accès secours**

Maintenu en permanence

- **Accès des entreprises**

Maintenu, ou prévenu en avance par le chef de chantier si l'accès devait être bloqué temporairement

- **Accès des riverains**

Maintenu, ou prévenu en avance par le chef de chantier si l'accès devait être bloqué temporairement

Cas particuliers

- **Demande d'Accord Préalable aux Riverains du Domaine Public Routier d'Intérêt Communautaire**

Afin de garantir les aisances de voirie des riverains le Maître d'Ouvrage souhaite recueillir l'autorisation préalable des riverains pour intervenir sur le domaine privé et réaliser les travaux nécessaires au maintien de l'accès.

Si une solution alternative, consistant à ne pas entrer aux abords du domaine privé existe, elle sera privilégiée.

**Demande d'Accord Préalable aux Riverains du Domaine Public Routier
d'Intérêt Communautaire**

Les travaux de voirie réalisés par la Communauté de Communes, impliquent des modifications altimétriques et de matériaux jusqu'au droit du domaine public. Afin de garantir les aises de voirie des riverains (cf article 4.1 du règlement de voirie), la CCLLA souhaite recueillir l'autorisation préalable des riverains pour intervenir sur le domaine privé et réaliser les travaux nécessaires au maintien de l'accès.

Objet de la demande (Titre de l'opération)	Création de trottoir Rue de la Roche, Rablay sur Layon, Bellevigne en Layon
Représentant de la Maitrise d'Ouvrage	<input type="checkbox"/> Service voirie Loire Layon Aubance Nom : RUFFINI Lucie Adresse : 14 rue de la Fuye, Les Garennes sur Loire Téléphone : 02 41 54 59 97 Mail : voirie@loirelayonaubance.fr
Propriété privée riveraine concernée par les travaux	Adresse : Rue de la Roche, Bellevigne en Layon Ou Parcelle n° :
Coordonnées du propriétaire nécessaires pour procéder à l'état des lieux contradictoire avant travaux.	Nom : Adresse : Téléphone : Mail :
Entreprise(s) intervenante(s) pour le compte de la Communauté de Communes	Nom : TPPL Interlocuteur : MALARY Jean-Louis Adresse : MOZE SUR LOUET
Etat des lieux préalable (Constat d'huissier, photo, repérage des réseaux et ouvrages sensibles existants ...)	

Localisation et emprise au sol des travaux (Description précise)	
Matériaux mis en œuvre (Cas général : remise en état à l'identique)	
Durée estimée des travaux	
Remarques complémentaires	
Pièces jointes (photo, schéma...)	- - - -
Fait à BELLEVIGNE EN LAYON En 2 exemplaires originaux le.....	
NOM, Prénom, Signature Le Président de la CCLLA M. SCHMITTER	NOM, Prénom, Signature
<input type="checkbox"/> J'autorise la réalisation des travaux nécessaires à la remise en état selon les modalités définies <input type="checkbox"/> Je m'oppose à la réalisation des travaux dans la propriété*	

* tout désagrément ou dommage résultant de ce refus ne pourra être mis à la charge du maître d'ouvrage. Si une solution alternative, consistant à ne pas entrer aux abords du domaine privé existe, elle sera privilégiée.

CONTACT

- mairie.rablay-sur-layon@bellevigneenlayon.fr
- voirie@loirelayonaubance.fr
service voirie 02 41 54 59 97



Temps d'échanges (20 min)

- **L'écoute bienveillante**
- **Le partage de la parole**
- **Parler en son nom propre**
- **Être concis**

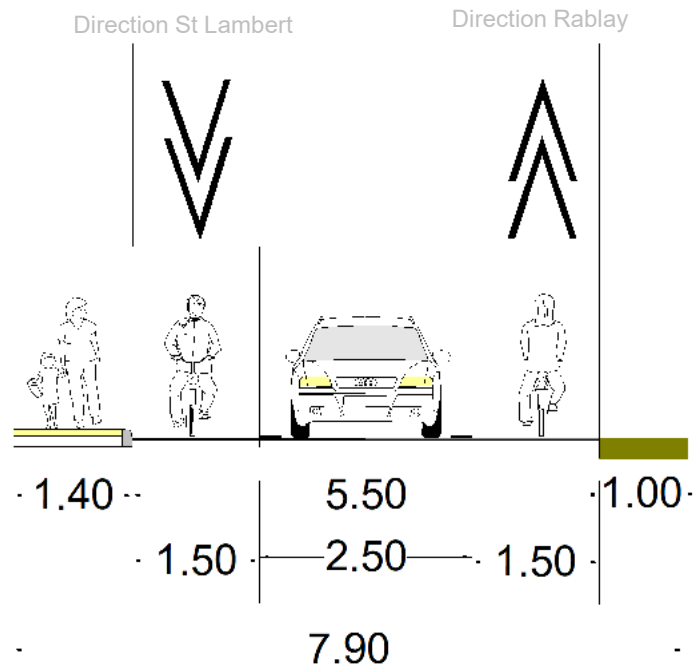
Plan

En annexe



Profil Type

- **Chaussée à Voie Centrale Banalisée**



Définition

• Chaussée à Voie Centrale Banalisée

CVCB, Chaucidou

- Fiche n°37 CEREMA mai 2017, définition

Chaussée étroite sans marquage axial

Les véhicules motorisés circulent sur une voie centrale bidirectionnelle

Les cyclistes circulent sur l'accotement revêtu appelé rive

La largeur de voie ouverte aux véhicules motorisés est insuffisante pour permettre le croisement

Les véhicules motorisés empruntent la rive quand ils se croisent, en vérifiant auparavant l'absence de cyclistes



Principe de fonctionnement d'une CVCB

**COMMUNAUTE DE COMMUNES
LOIRE LAYON AUBANCE**

1 rue Adrien MESLIER
CS 80083
49170 St Georges sur Loire
TEL : 02 41 57 64 60
Mail : vorne@loirelayonaubance.fr

BELLEVIGNE EN LAYON
Rablay sur Layon

Aménagement
Rue de la Roche

Plan voirie

EXE

Echelle
1/400

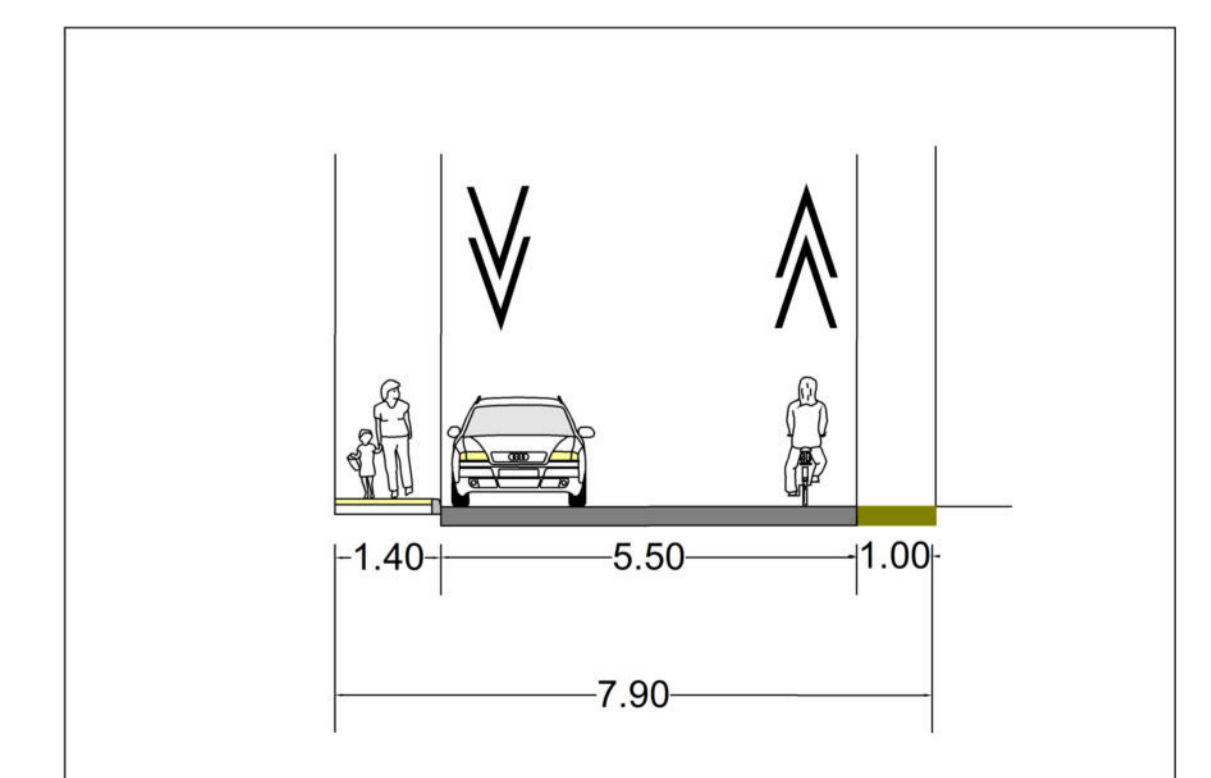
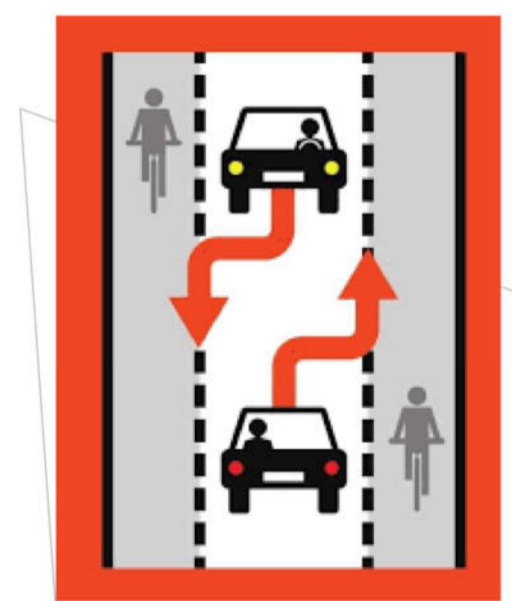
COMMUNE	DATE	MODIFICATIONS
A	05/02/2025	PREMIERE EMISSION
B		
C		
D		
E		
F		
G		
H		
I		

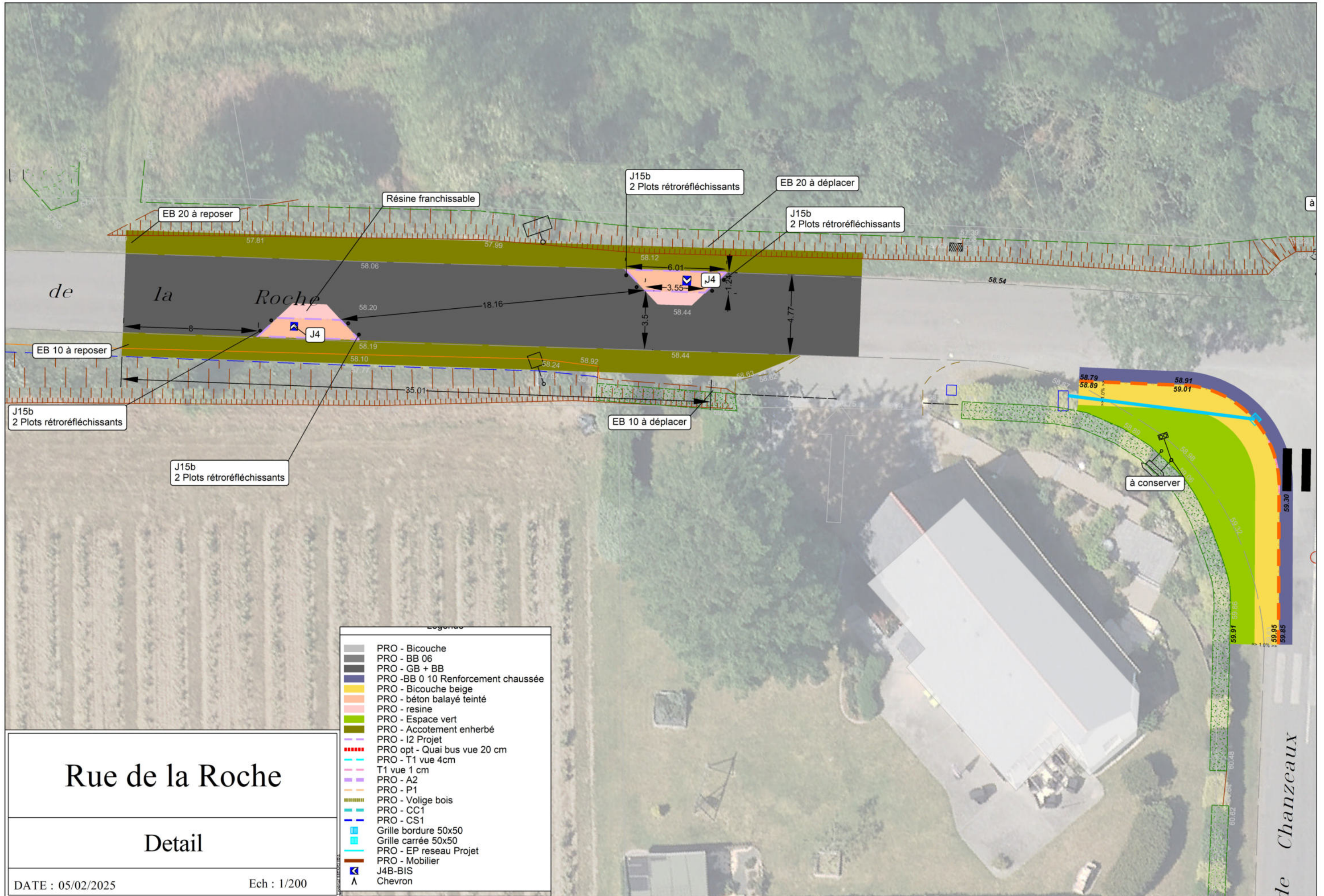


SUIVI PAR
LR
Dessiné par :
N° de dossier :

Légende

■	PRO - Bicoche
■	PRO - BB 06
■	PRO - GB + BB
■	PRO -BB 0 10 Renforcement chaussée
■	PRO - Bicoche beige
■	PRO - béton balayé teinté
■	PRO - resine
■	PRO - Espace vert
■	PRO - Accotement enherbé
■	PRO - I2 Projet
■	PRO opt - Quai bus vue 20 cm
■	PRO - T1 vue 4cm
■	T1 vue 1 cm
■	PRO - A2
■	PRO - P1
■	PRO - Volige bois
■	PRO - CC1
■	PRO - CS1
■	Grille bordure 50x50
■	Grille carrée 50x50
■	PRO - EP reseau Projet
■	PRO - Mobilier
■	J4B-BIS
■	Chevron





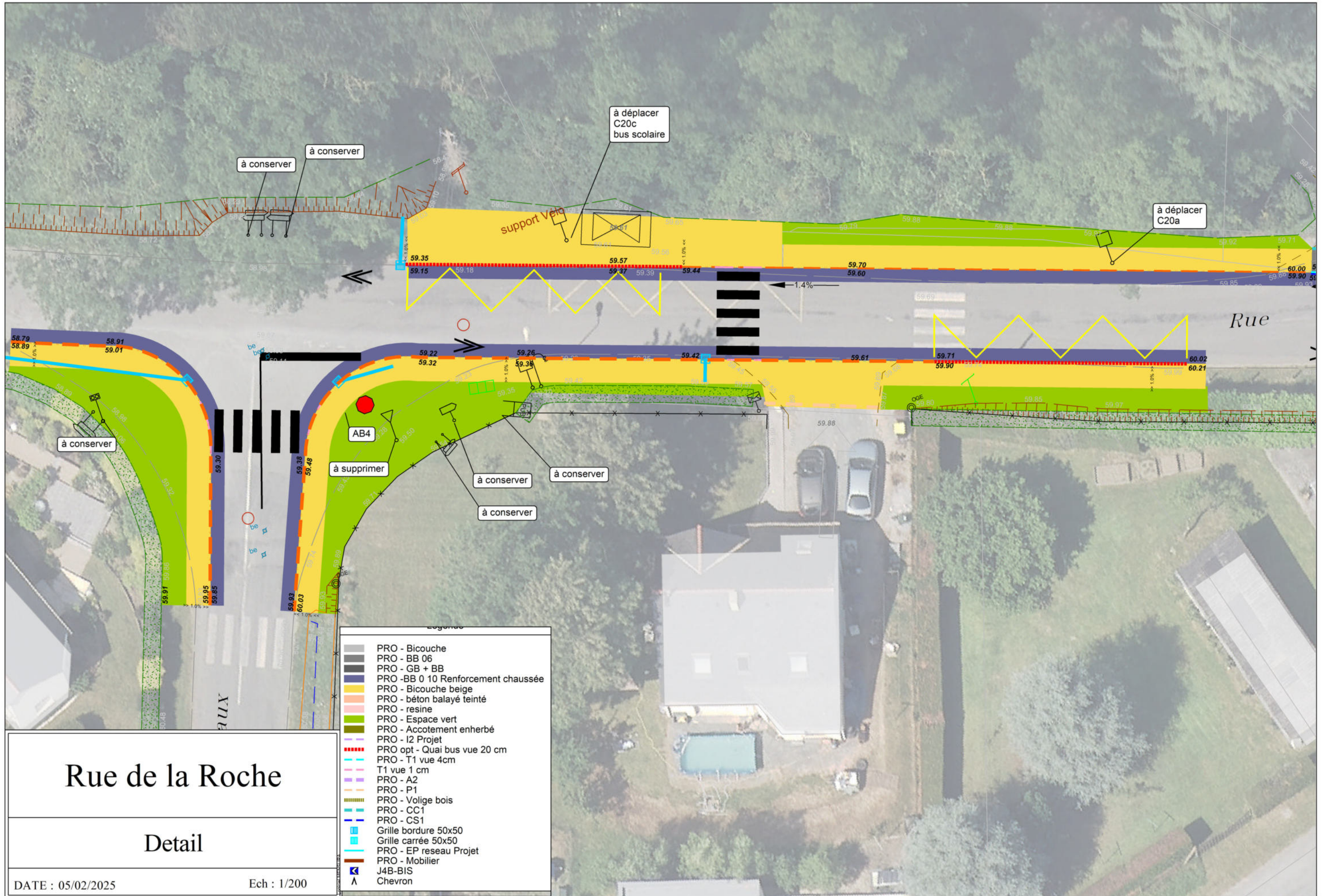
Rue de la Roche

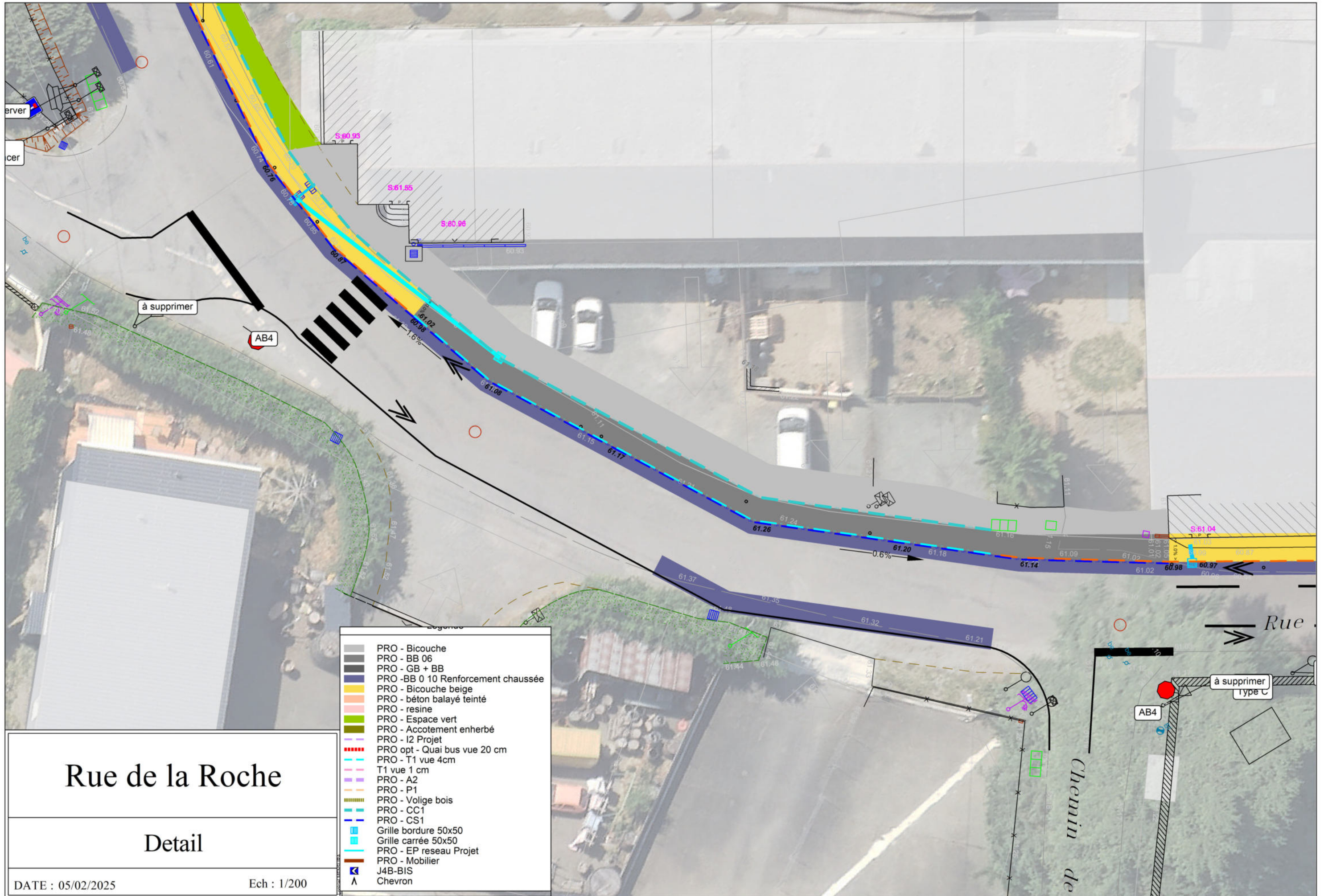
Detail

DATE : 05/02/2025

Ech : 1/200

Legende	
	PRO - Bicoche
	PRO - BB 06
	PRO - GB + BB
	PRO -BB 0 10 Renforcement chaussée
	PRO - Bicoche beige
	PRO - béton balayé teinté
	PRO - resine
	PRO - Espace vert
	PRO - Accotement enherbé
	PRO - I2 Projet
	PRO opt - Quai bus vue 20 cm
	PRO - T1 vue 4cm
	T1 vue 1 cm
	PRO - A2
	PRO - P1
	PRO - Volige bois
	PRO - CC1
	PRO - CS1
	Grille bordure 50x50
	Grille carrée 50x50
	PRO - EP reseau Projet
	PRO - Mobilier
	J4B-BIS
	Chevron





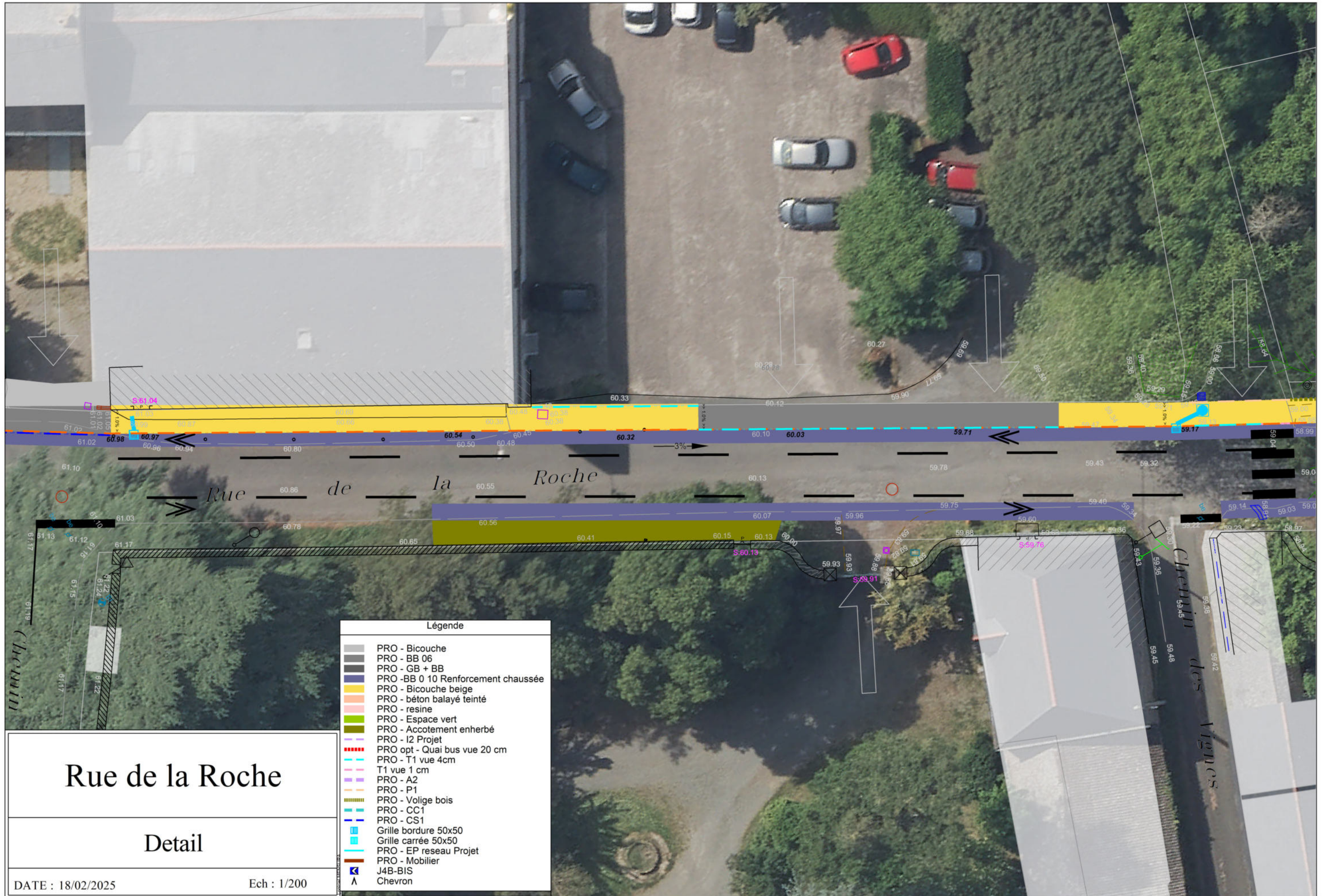
Rue de la Roche

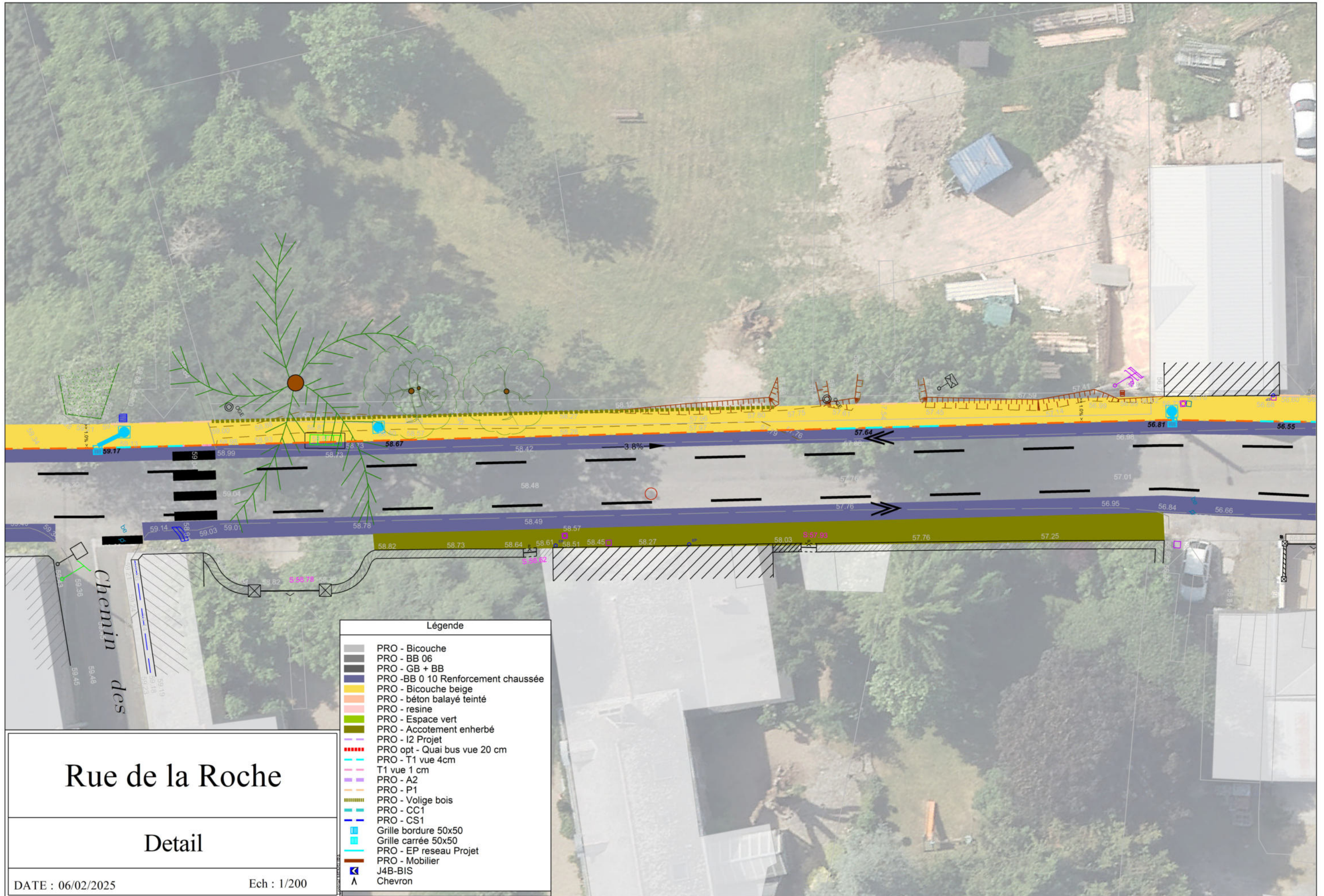
Detail

DATE : 05/02/2025

Ech : 1/200

- | | |
|--|------------------------------------|
| | PRO - Bicouche |
| | PRO - BB 06 |
| | PRO - GB + BB |
| | PRO -BB 0 10 Renforcement chaussée |
| | PRO - Bicouche beige |
| | PRO - béton balayé teinté |
| | PRO - resine |
| | PRO - Espace vert |
| | PRO - Accotement enherbé |
| | PRO - I2 Projet |
| | PRO opt - Quai bus vue 20 cm |
| | PRO - T1 vue 4cm |
| | T1 vue 1 cm |
| | PRO - A2 |
| | PRO - P1 |
| | PRO - Volige bois |
| | PRO - CC1 |
| | PRO - CS1 |
| | Grille bordure 50x50 |
| | Grille carrée 50x50 |
| | PRO - EP reseau Projet |
| | PRO - Mobilier |
| | J4B-BIS |
| | Chevron |





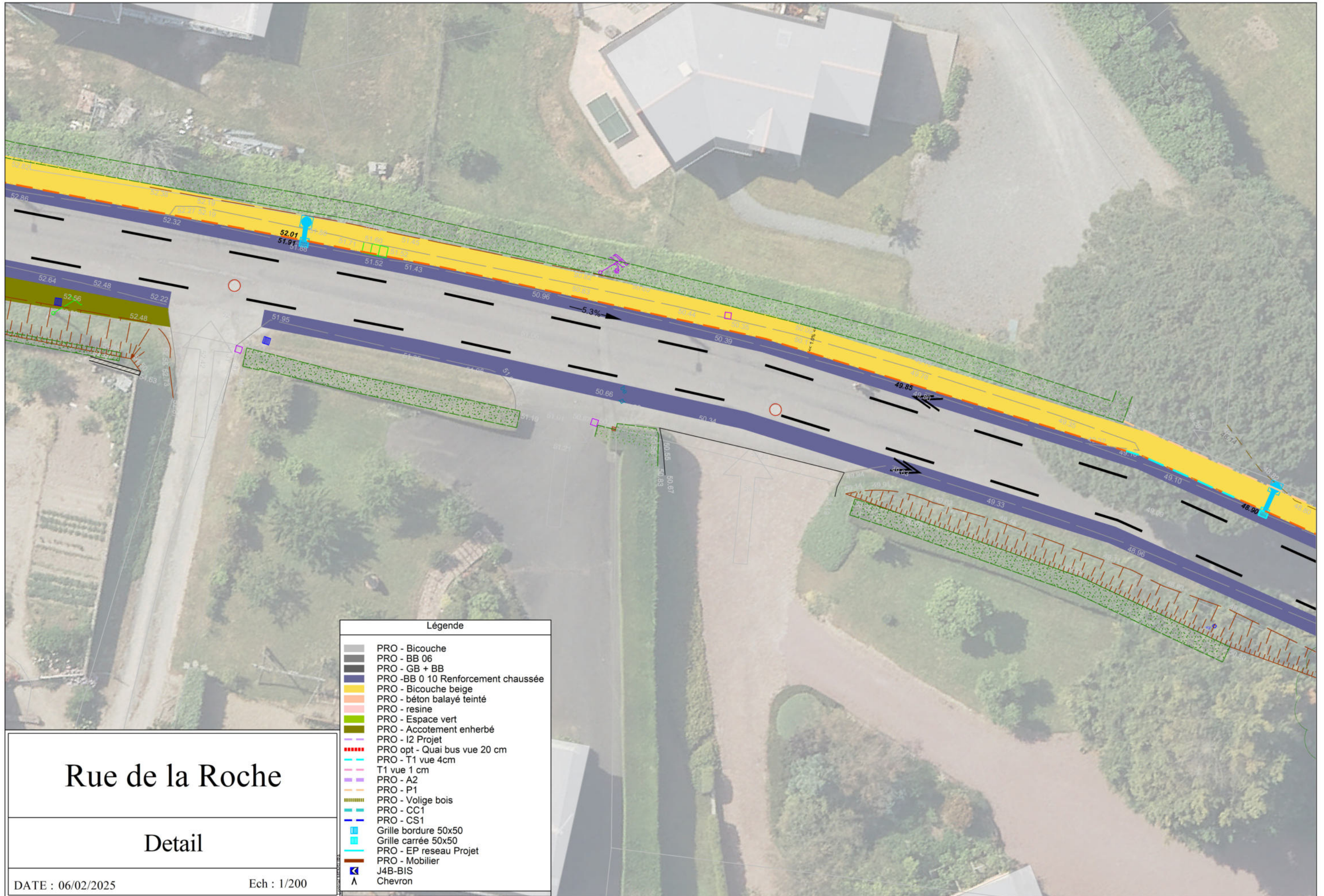
Rue de la Roche

Detail

DATE : 06/02/2025

Ech : 1/200

Légende	
	PRO - Bicouche
	PRO - BB 06
	PRO - GB + BB
	PRO -BB 0 10 Renforcement chaussée
	PRO - Bicouche beige
	PRO - béton balayé teinté
	PRO - resine
	PRO - Espace vert
	PRO - Accotement enherbé
	PRO - I2 Projet
	PRO opt - Quai bus vue 20 cm
	PRO - T1 vue 4cm
	T1 vue 1 cm
	PRO - A2
	PRO - P1
	PRO - Volige bois
	PRO - CC1
	PRO - CS1
	Grille bordure 50x50
	Grille carrée 50x50
	PRO - EP reseau Projet
	PRO - Mobilier
	J4B-BIS
	Chevron



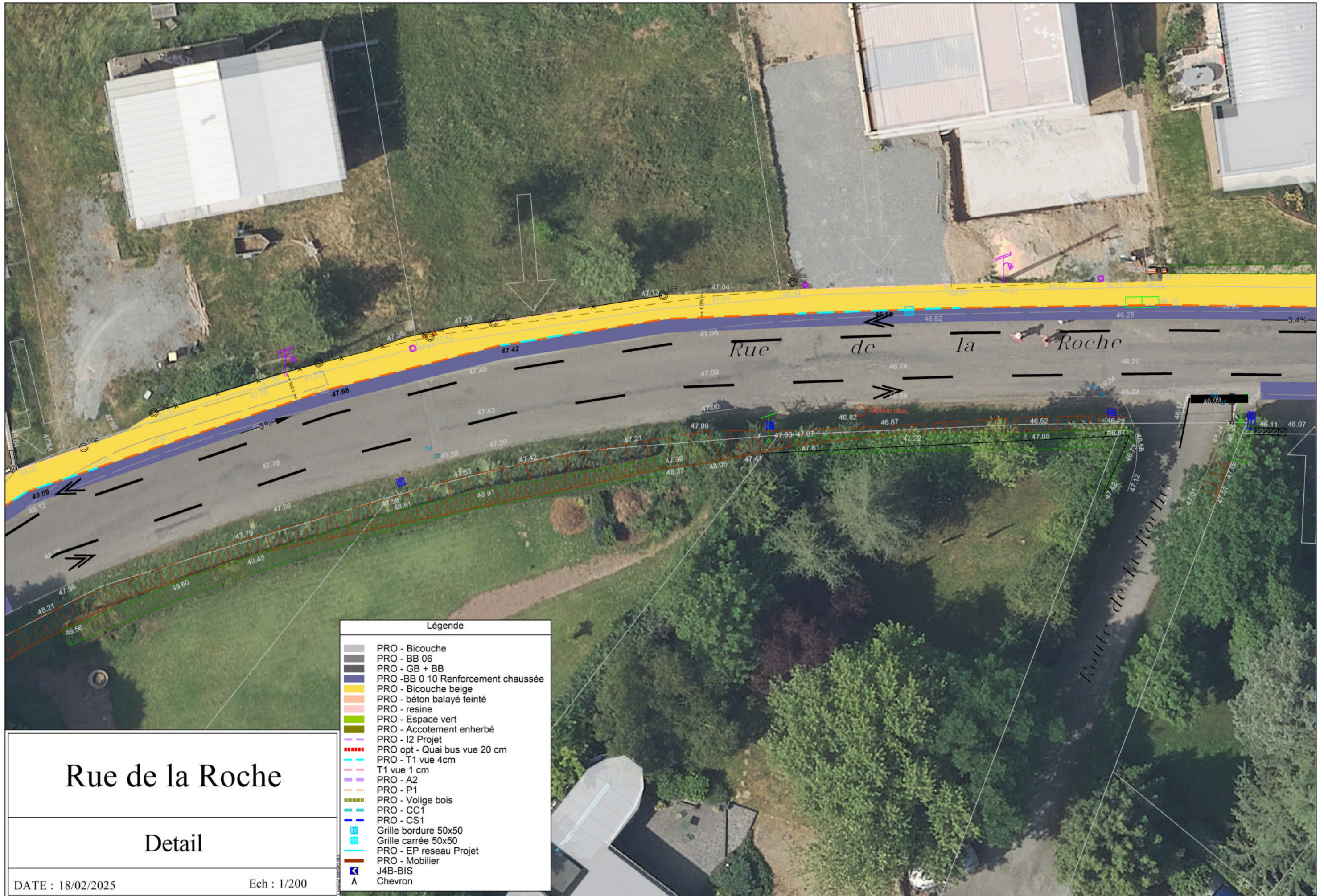
Rue de la Roche

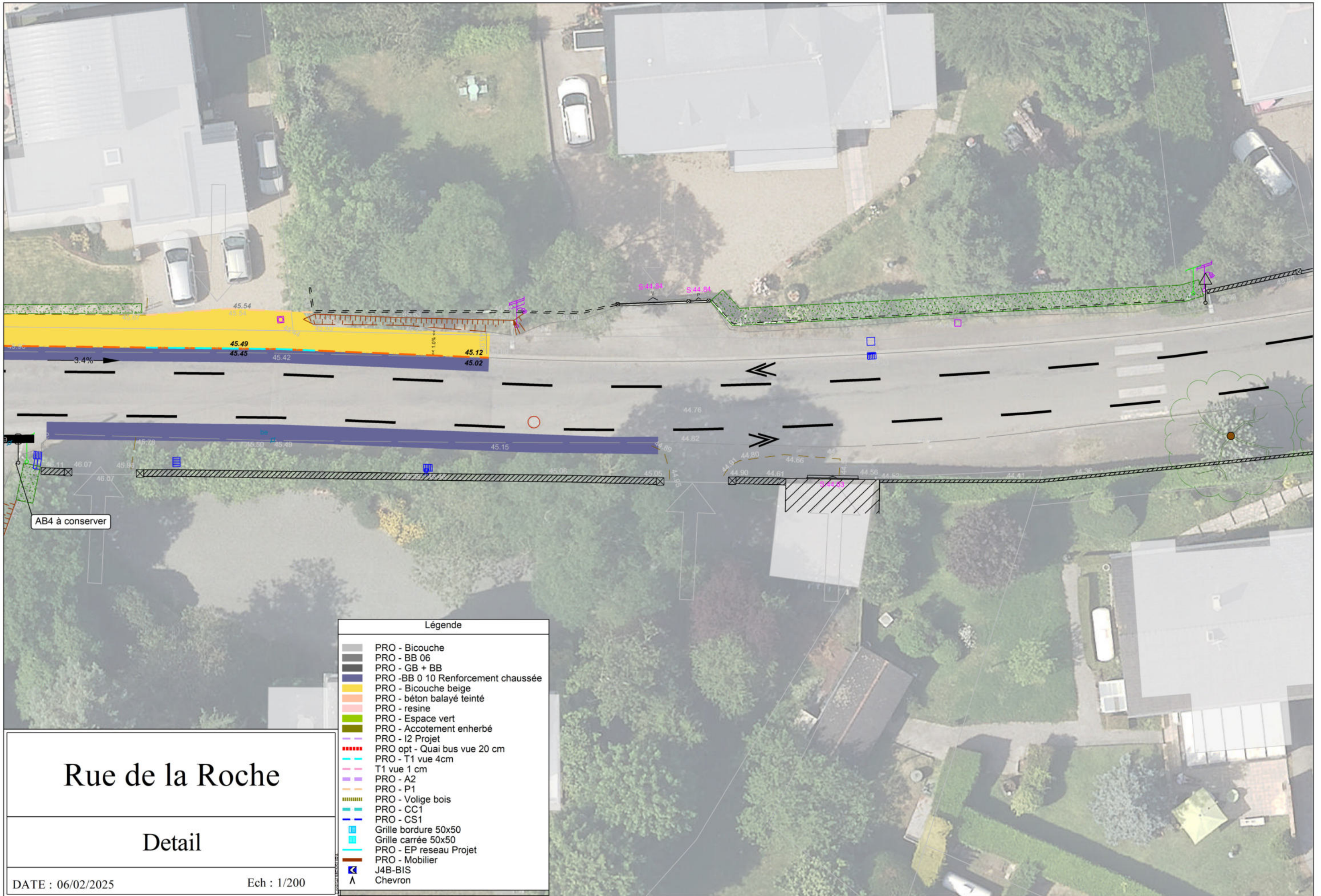
Detail

DATE : 06/02/2025

Ech : 1/200

Légende	
	PRO - Bicouche
	PRO - BB 06
	PRO - GB + BB
	PRO -BB 0 10 Renforcement chaussée
	PRO - Bicouche beige
	PRO - béton balayé teinté
	PRO - resine
	PRO - Espace vert
	PRO - Accotement enherbé
	PRO - I2 Projet
	PRO opt - Quai bus vue 20 cm
	PRO - T1 vue 4cm
	T1 vue 1 cm
	PRO - A2
	PRO - P1
	PRO - Volige bois
	PRO - CC1
	PRO - CS1
	Grille bordure 50x50
	Grille carrée 50x50
	PRO - EP reseau Projet
	PRO - Mobilier
	J4B-BIS
	Chevron





Rue de la Roche

Detail

DATE : 06/02/2025

Ech : 1/200

Légende	
	PRO - Bicouche
	PRO - BB 06
	PRO - GB + BB
	PRO - BB 0 10 Renforcement chaussée
	PRO - Bicouche beige
	PRO - béton balayé teinté
	PRO - resine
	PRO - Espace vert
	PRO - Accotement enherbé
	PRO - I2 Projet
	PRO opt - Quai bus vue 20 cm
	PRO - T1 vue 4cm
	T1 vue 1 cm
	PRO - A2
	PRO - P1
	PRO - Volige bois
	PRO - CC1
	PRO - CS1
	Grille bordure 50x50
	Grille carrée 50x50
	PRO - EP reseau Projet
	PRO - Mobilier
	J4B-BIS
	Chevron